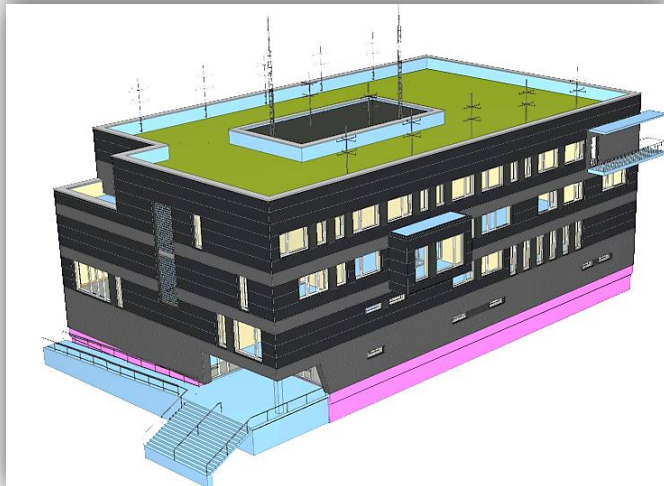


Pilotní projekty Karlovarského kraje

26. 1. 2023

Ing. Tomáš Brtek
vedoucí odboru investic, KÚKK

Společné operační středisko složek integrovaného záchranného systému



Společné operační středisko složek integrovaného záchranného systému



Rozhodnutí o výběru projektu:

- v roce 2019 na základě postupu při zpracovávání arch. studie
- ochota architekta odevzdat studii i v IFC

Důvody pro rozhodnutí:

- počet zúčastněných stran (KK, IZS, MP)
- nároky na prostorovou koordinaci (různé systémy, oddělená datová centra, případný rozvoj prostoru)
- energetická náročnost budovy
- rozdělení nákladů dle užitné plochy
- digitalizace procesů

Společné operační středisko složek integrovaného záchranného systému



Postup realizace zadání veřejné zakázky na projektové práce:

- ✓ externí vypracování dokumentů pro metodu BIM
- ✓ rozhodnutí o způsobu zajištění CDE
- ✓ výběrové řízení na „BIM manažera“
- ✓ zapojení metodiky BIM do dokumentace k veřejné zakázce s asistencí „BIM manažera“

V rámci zadávacího řízení bylo minimum dotazů k BIM.

Společné operační středisko složek integrovaného záchranného systému



Shrnutí postřehů se zaváděním metodiky BIM (zatím stupeň DUR):

- práce v CDE
 - ✓ dohoda na způsobu práce a dodržování pravidel (z pohledu obou stran bylo nutné si na CDE zvyknout)
 - ✓ rychlá a průkazná reakce na předávané dokumenty
 - ✓ mylná domněnka použití univerzálního software na straně objednatele
- práce s modelem
 - ✓ graficky srozumitelná prezentace s následným ověřením navrhovaného řešení
 - ✓ diskuze nad datovou strukturou
- BEP
 - ✓ mylná domněnka neměnného dokumentu
 - ✓ nezahrnovat BEP do příloh smlouvy



Projekty realizované pomocí metody BIM

- Společné operační středisko složek integrovaného záchranného systému (PD)
- Výstavba budovy Střední uměleckoprůmyslové školy keramické a sklářské Karlovy Vary (PD)
- Novostavba budovy Střední živnostenské školy Sokolov (PD)
- Modernizace letiště Karlovy Vary – IV. etapa, rozšíření a prodloužení vzletové a přistávací dráhy, část 1 rozšíření (PD)
- Generel Karlovarské krajské nemocnice 1. etapa – výstavba nových objektů G1, G2, G3 (PD)
- Karlovarské inovační centrum (úprava DPS)
- Výstavba urgentního příjmu nemocnice Sokolov (PD)

Děkuji za pozornost.

Ing. Tomáš Brtek

vedoucí odboru investic, KÚKK

tomas.brtek@kr-karlovarsky.cz

354 222 432, 736 650 355

