

OTO oceňování

Zahájení spolupráce na tvorbu DSS v oblasti oceňování

3.8.2021

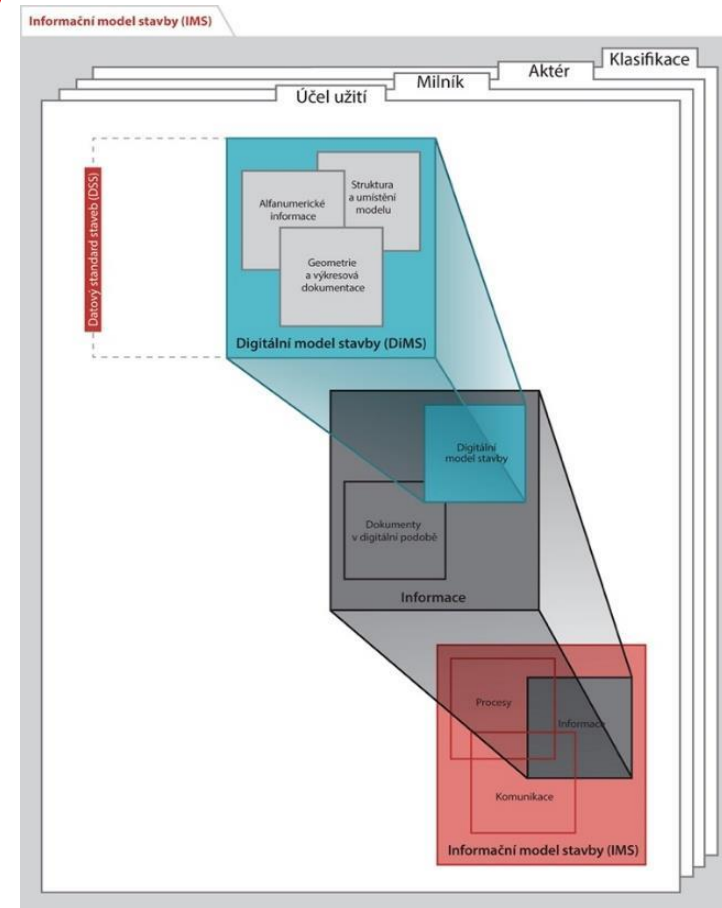


A photograph of several business professionals in a meeting, leaning over a table and looking at documents. The image is overlaid with a semi-transparent blue filter. The text is positioned on the left side of the image.

Co je IMS, DiMS, včetně vazeb

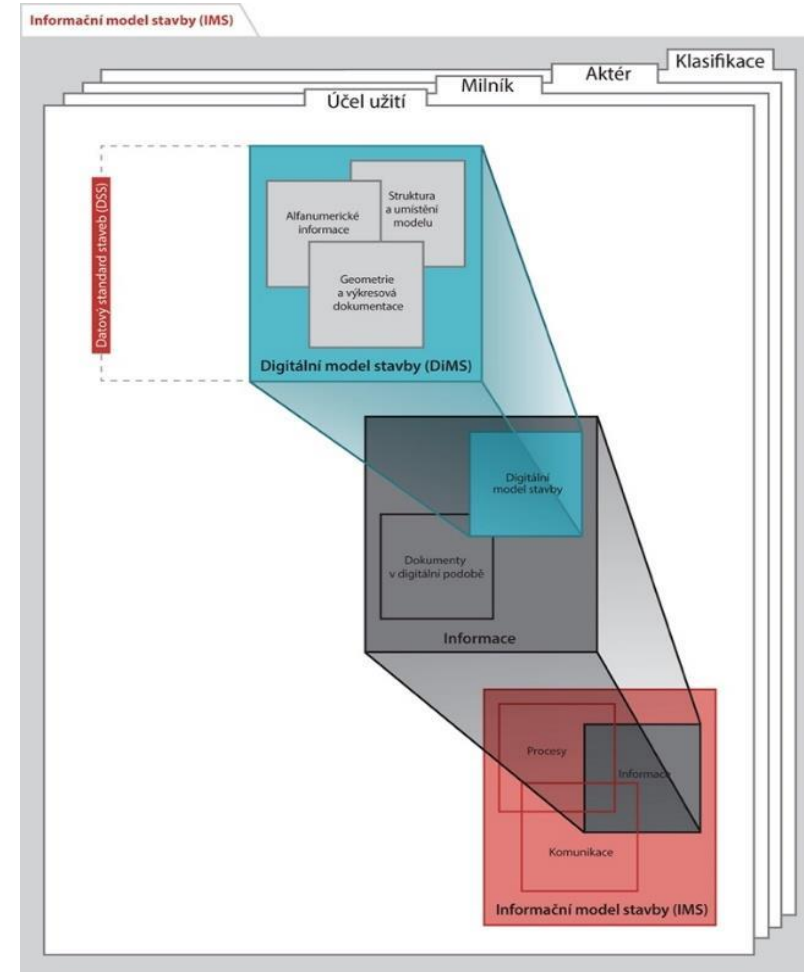
IMS – Informační model stavby

- > rozumíme soubor obrazových, geometrických a popisných (=alfanumerických) dat o stavbě, který je umožňuje vést a sdílet v elektronické podobě v průběhu čas
- > informační model stavby zahrnuje výkresovou i textovou dokumentaci

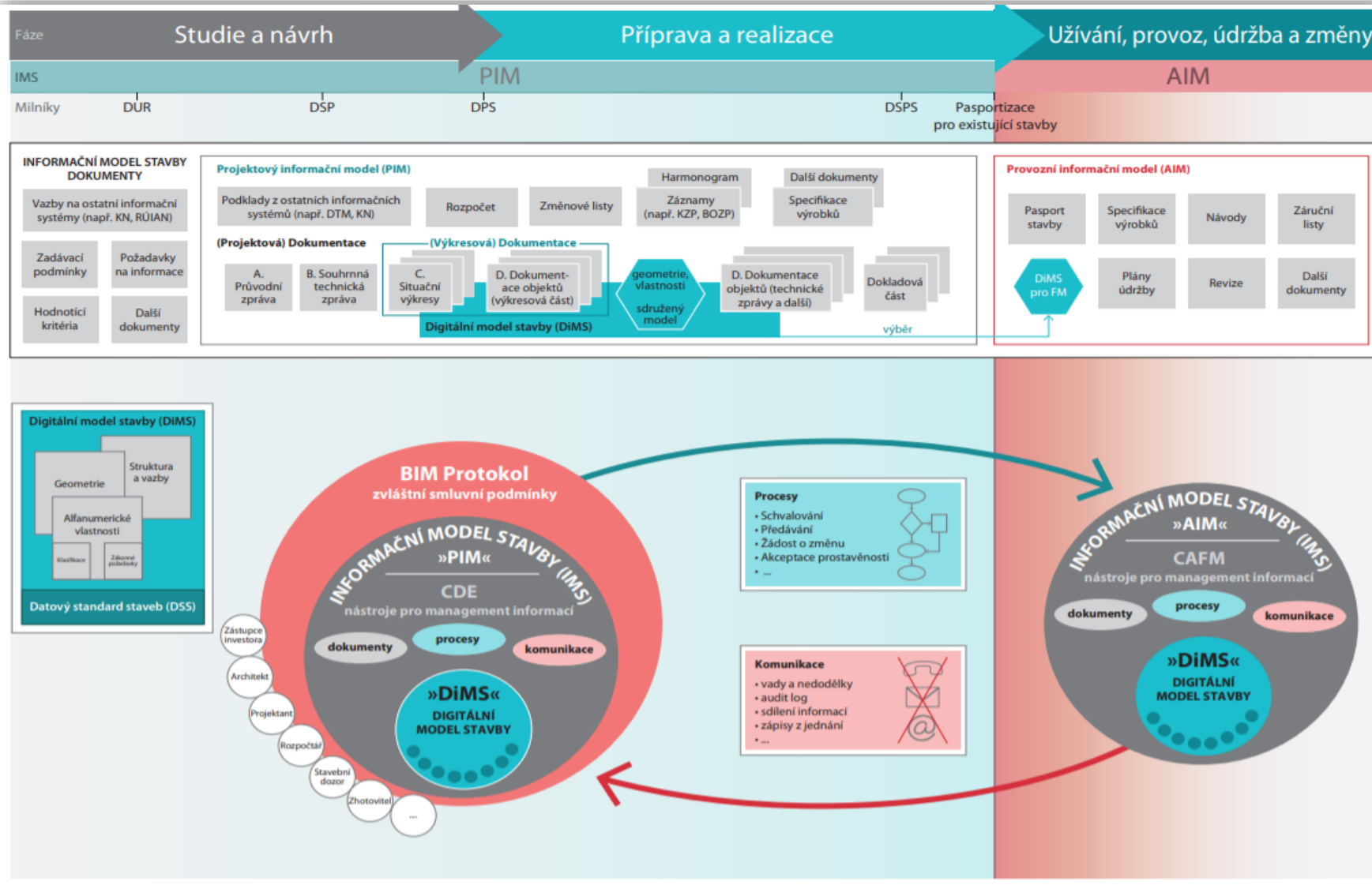


DiMS – Digitální model stavby

- > strukturovaná a objektově orientovaná reprezentace stavby nebo její části, obsahující reprezentace jednotlivých stavebních prvků s jejich vlastnostmi a grafickou podobou potřebnou pro požadované zobrazení
- > DiMS je výstupem ze softwarového nástroje pro navrhování staveb



Vazby IMS a DiMS

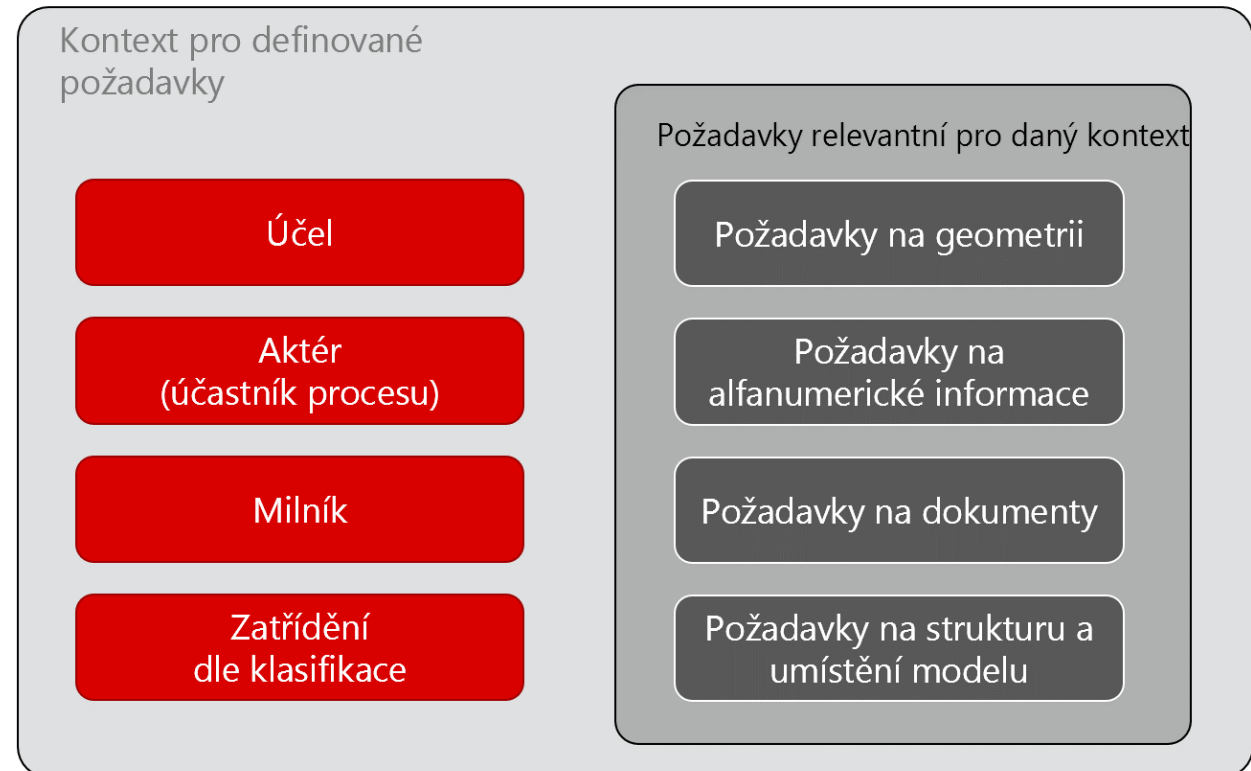


Co je LOIN?



LOIN – Level of information needed

- > stanovuje rámec pro specifikaci požadované úrovně potřeby a podrobnosti informací
- > to znamená - požadovaná informace by měla být stanovena v kontextu určitého účelu užití, milníku, aktéra a předmětu zájmu vyjádřených pomocí zatřídění podle klasifikace
- > tato část je vždy doplněna o stupeň projektu (projektové dokumentace)





Datový standard staveb

Struktura Datového standardu staveb (DSS)

- > třídění stavebních konstrukcí a prvků, rozvodů a zařízení TZB (sloupec A viz ukázka DSS)
- > datová šablona – konkrétní stavební konstrukce, prvek, rozvod či zařízení TZB (sloupec B viz ukázka DSS)
- > skupina vlastností (sloupec C viz ukázka DSS)
- > vlastnost (sloupec D viz ukázka DSS)

Ukázka DSS minimum

Legenda

✓	modelovaný stavební prvek
✓	zástupný stavební prvek - graficky zjednodušený. Muže být reprezentován pouze 2D geometrií, nutný z hlediska tvorby výkresové dokumentace.
✓	modelovaný stavební prvek se základní sadou vlastností bez specifických vlastností
✓	modelovaný stavební prvek - vykazovaný v dané části
✘	stavební prvek není v tomto stupni projektové dokumentace modelován (není požadován vyhláškou č.499/2006 Sb., o dokumentaci staveb
sch	stavební prvek nemodelovaný, potřebný pro koncepční funkcionalitu systému. Zakreslený pouze ve 2D schématech.

typ modelu/ základní třídník	datová šablona	skupina vlastností (Pset - Skupiny atributů)	vlastnosti (Atributy)	jednotka	formát	datový typ	způsob stanovení vlastnosti (popis)	příkladovník	DiMS
D.1.1 - ARS (Architektonicko - stavební část)									
svislé konstrukce	stěny - nenosné, instalační předstěny, prosklené	rozměry	tlouška	mm	číslo	number	číselná hodnota udávající tloušku v mm	100	✓
svislé konstrukce	stěny - nenosné, instalační předstěny, prosklené	rozměry	délka	mm	číslo	number	číselná hodnota udávající délku v mm	100	✓
svislé konstrukce	stěny - nenosné, instalační předstěny, prosklené	rozměry	výška	mm	číslo	number	číselná hodnota udávající výšku v mm	100	✓
svislé konstrukce	stěny - nenosné, instalační předstěny, prosklené	rozměry	plocha	m2	číslo	number	číselná hodnota udávající pohledovou plochu v m2 (jedné strany stavebního prvku)	1	✓
svislé konstrukce	stěny - nenosné, instalační předstěny, prosklené	materiál	materiál		text	string	základní specifikace materiálu	specifikace materiálu shodná s legendou na výkresové dokumentaci	✓
svislé konstrukce	komíny	rozměry	šířka	mm	číslo	number	číselná hodnota udávající šířku v mm - půdorysný rozměr	100	✓

A photograph of a business team in a meeting, leaning over a table and reviewing large documents. The image is overlaid with a semi-transparent teal color. The text is centered on the left side of the image.

Spolupráce v rámci OTO týmu oceňování

Spolupráce v rámci OTO týmu oceňování

- > vydefinování účelu/účelů užití v oblasti oceňování
- > doplnění datových šablon, včetně požadavků na vlastnosti, které jsou požadovány ze strany OTO oceňování
 - případné doplnění požadavků na zařízení TZB
 - doplnění vlastností (založení samostatné skupiny vlastností)
 - vydefinování v jaké podobě a struktuře by bylo potřeba data předávat – vydefinovat případně požadavkový formulář

A photograph of several business professionals in a meeting, leaning over a table and examining documents. The image is overlaid with a semi-transparent blue filter. The text 'Organizační záležitosti' is centered in white.

Organizační záležitosti

Organizační záležitosti

- > OTO tým by jmenován – tým je průřezový
- > Koordinátorkou OTO týmu je Štěpánka Michálková
- > Navržení systému pravidelných schůzek – vzhledem k dovoleným od září 2021, podklady budou zaslány již v srpnu
- > Forma prezenční/distanční
- > Rozdělení týmu do 3. skupin (stavební část, TZB a textová) - skupiny připraví danou část a předá se k připomínkám celému OTO oceňování
- > Návrh způsobu předávání informací (e-mail, bude upřesněno)
- > Předpokládaný harmonogram – bude stanoveno dle jednání skupin v září

A background image showing a group of business professionals in a meeting, leaning over a table and looking at documents. The image is overlaid with a semi-transparent teal color.

Děkujeme za pozornost

Kontakty: Štěpánka Michálková, michalkova@agentura-cas.cz
Kateřina Schön, schoen@agentura-cas.cz