

# Implementační plán Strategie vytvoření a správy datového standardu staveb (DSS)

Datum: 5.5. 2021



## OBSAH

<b>1 ÚVOD</b>	<b>2</b>
<b>2 CÍLE</b>	<b>3</b>
<b>3 PRINCIPY PROJEKTOVÉHO ŘÍZENÍ.....</b>	<b>6</b>
3.1 JAK SE BUDE IMPLEMENTAČNÍ PLÁN ŘÍDIT .....	6
3.2 KÝM BUDE IMPLEMENTAČNÍ PLÁN ŘÍZEN .....	7
3.3 CO BUDE IMPLEMENTAČNÍ PLÁN ŘÍDIT .....	8
<b>4 ZÁSOBNÍK ZÁMĚŘŮ .....</b>	<b>9</b>
4.1 PROCES TVORBY ZÁMĚŘŮ A ÚKOLŮ A JEJICH REALIZACE A AKCEPTACE .....	9
<b>4.1.1 TVORBA ZÁMĚŘŮ .....</b>	<b>10</b>
<b>4.1.2 VZNIK ÚKOLU .....</b>	<b>11</b>
<b>4.1.3 REALIZACE ÚKOLU .....</b>	<b>11</b>
<b>4.1.4 RECENZE A AKCEPTACE ÚKOLU .....</b>	<b>12</b>
4.2 POPIS ROLÍ PROCESU TVORBY ZÁMĚŘŮ A ÚKOLŮ A JEJICH REALIZACE A AKCEPTACE .....	12
4.3 FORMA VSTUPU ZÁMĚŘŮ.....	14
4.4 AKTUALIZACE ZÁSOBNÍKU ZÁMĚŘŮ .....	14
4.5 ZÁSOBNÍK ZÁMĚŘŮ.....	14
<b>5 VÝKONNÝ PROJEKTOVÝ TÝM .....</b>	<b>15</b>
<b>6 OTO TÝMY A PRACOVNÍ SKUPINY (PS) .....</b>	<b>15</b>
<b>7 TECHNICKÁ KOMISE.....</b>	<b>15</b>
<b>8 HARMONOGRAM A RIZIKA .....</b>	<b>15</b>

---

# 1 ÚVOD

Implementační plán je vydáván v souladu se Strategií vytvoření a správy datového standardu staveb (DSS) (dále také „Strategie DSS“), která byla vydána 5.5.2021 generálním ředitelem Agentura ČAS. Implementační plán Strategie DSS obsahuje konkrétní plán a kroky k naplnění cílů uvedených ve Strategii. Implementační plán zahrnuje způsob řízení, dílčí cíle a harmonogram k dosažení cílů. Implementační plán zahrnuje tzv. zásobník záměrů, který se bude pravidelně vyhodnocován a aktualizován. Principy aktualizace jsou popsány dále v textu. Implementační plán bude zveřejněn na webových stránkách Agentury ČAS, včetně harmonogramu a rizik.

## 2 CÍLE

**Hlavním cílem** této strategie je tedy naplnění opatření číslo 9 usnesení vlády č. 41/2021 k aktualizaci harmonogramu Koncepce zavádění BIM v České republice, které je nazvané „**Vytvoření a správa datového standardu staveb**“.

**Dílčí cíle** jsou nastaveny podle principu SMART, tedy jsou konkrétní, měřitelné, proveditelné, realistické a časově dosažitelné. Dílčích cílů Strategie je aktuálně stanoveno celkem 11.

### DC01 NASTAVENÍ ŘÍZENÍ STRATEGIE VYTVOŘENÍ A SPRÁVY DSS, VČ. IMPLEMENTAČNÍHO PLÁNU

V rámci nastavení řízení Strategie a jejího implementačního plánu je dílčí cíl spojen se změnou struktury řízení, nastavení pravidel projektového řízení, systému řízení rizik, harmonogramu, reportování výstupů, komunikačního plánu a evaluace.

**Projektové řízení je řešeno tzv. agilní formou**, která je založena na průběžném upřesňování dílčích cílů skrze záměry a dále úkoly, které jsou v průběhu řízení a interakci s „budoucím uživatelem“ pružně měněny, aby došlo k možnému nejefektivnějšímu dosažení výsledku. Tento způsob byl zvolen z toho důvodu, že nelze předem popsat výstupy a naplánovat je do přesného harmonogramu bez interakce s „budoucím uživatelem“. V případě DSS se dokonce jedná o velmi široké množství i spektrum uživatelů.

### DC02 VYDÁNÍ DSS PRO POZEMNÍ STAVBY

Vydání DSS pro pozemní stavby v sobě zahrnuje následující sadu dokumentů a výstupů. Jedná se o soubor požadavků na negrafická data a na podobu dat grafických sdružených do datových šablon, účely užití, fáze životního cyklu stavby, zápis do otevřeného formátu (IFC), klasifikační systém (CCI) a příkladovník datových objektů využívající určitou datovou šablonu.

Negrafická data jsou seznamem vlastností sdružených do datových šablon provázaných na každý typ datového objektu stavby. Rozsah vlastností v jednotlivých datových šablonách jsou určeny účely užití, fází životního cyklu stavby, klasifikací typu staveb a jejich částí a uživateli - kým jsou data požadována/poskytována.

Datové šablony vlastností budou postupně pomocí jednotlivých účelů užití zohledňovat právní předpisy, technické normy, požadavky uživatelů a další systémové požadavky.

V rámci dílčího cíle je nutné všechny negrafické informace naplnit do informačního systému DSS (DDSS). Pro DSS musí být stanovena dokumentace v podobě architektury DSS a metodiky k používání DSS. Při každé vydané fázi bude vydán příkladovník, který bude zahrnovat seznam datových objektů a jejich přiřazení k datovým šablonám DSS.

Požadavky na grafickou podobu prvků jsou předmětem dílčího cíle DC06.

Vydání DSS pro pozemní stavby (základní verze) je předem rozděleno do dílčích záměrů, které kopírují mimo jiné fázi stavebního řízení, a především informační profily v připravovaném „Zákoně o BIM“, a to:

- ▶ DSS pro dokumentaci stavebního povolení (DSP) minimum,
- ▶ DSS pro dokumentaci stavebního povolení (DSP) celek,
- ▶ DSS pro dokumentaci provedení stavby (DPS),
- ▶ DSS pro dokumentaci skutečného provedení stavby (DSPS),
- ▶ DSS pro pasporty,
- ▶ DSS pro užívání stavby.

### DC03 STANOVENÍ ÚČELŮ UŽITÍ DSS

Účel užití (Use Case) definuje, za jakým účelem jsou data požadována. Jedná se například o oceňování, výkaz výměr, harmonogram, PENB atd. Účely užití jsou tedy důvod, proč se provádí model stavby, určují požadavky na obsah, rozsah a strukturu a definují, jakým způsobem budou tato data následně využívána. V rámci tohoto cíle dojde ke zpracování karet účelů užití a jejich provázání na DSS. V rámci karty bude vždy stanoven popis, fáze životního cyklu stavby, pro kterou je relevantní a uživatel (profese).

### DC04 VYDÁNÍ DSS PRO TECHNICKOU INFRASTRUKTURU (TI)

Technická infrastruktura (TI) je specifickou oblastí dat. Jedná se o energetické objekty, trubní vedení (plyn) a vodohospodářské objekty. V rámci dílčího cíle musí dojít k navázání spolupráce s odbornými institucemi, zmapování situace, definici prvků, vlastností a účelů užití. Část TI je již řešena v DSS SFDI schváleném Centrální komisí ministerstva dopravy ČR. Navazující DSS TI bude provázána s DSS pozemních staveb a dopravní infrastruktury a musí tvořit jeden ucelený standard.

### DC05 SJEDNOCENÍ DSS POZEMNÍ STAVBY (PS) A DOPRAVNÍ INFRASTRUKTURY (DI)

V rámci tohoto cíle je nezbytné prohloubení současné pracovní spolupráce nově vzniklé organizační struktury DSS s pracovními skupinami SFDI, která je za DSS dopravní infrastruktury odpovědná.

### DC06 VYDÁNÍ GRAFICKÉHO STANDARDU (GS)

Grafický standard je druhou podstatnou částí souboru požadavků na data sdružená pod DSS. Jedná se o popis podoby různé podrobnosti grafické informace datových objektů digitálního modelu. V rámci tohoto dílčího cíle je úkolem zpracování definice úrovní grafického standardu, vytvoření pravidel pro tvorbu grafického standardu a pak vytvoření jednotlivých úrovní podrobností k potřebným datovým objektům. Část pravidel specifikující požadavky na grafickou (geometrickou) část digitálních modelů staveb byla vydána 4/2021 v dokumentu Požadavky na informace.

### DC07 AKTUALIZACE A DOPLNĚNÍ METODIK A STRATEGICKÝCH DOKUMENTŮ DSS

V rámci tohoto cíle musí být vytvořeny, aktualizovány, popř. doplněny metodiky a strategické dokumenty souvisejícími s DSS. Jedná se především o dokumenty zahrnující:

- ▶ Architekturu DSS
- ▶ Správu DSS
- ▶ Použití DSS (pro veřejný sektor, dodavatele)
- ▶ Přílohy BIM Protokolu
- ▶ Vydání DSS (fáze, účely užití, role)
- ▶ Uživatelskou příručku informačního systému datového standardu (DDSS)

### DC08 ADAPTACE A OVĚŘOVÁNÍ KLASIFIKAČNÍHO SYSTÉMU (CCI)

Klasifikační systém (CCI) je nově vznikající mezinárodní klasifikační systém určený pro stavby. Dílčí cíl DC08 má za úkol sestavení vlastních účelů užití pro CCI včetně propojení CCI a účelů užití DSS, jejich ověřování a adaptaci do praxe, a to jak pro agendy životního cyklu stavby, tak i pro agendy státní správy pro oblast staveb. Pro snazší adaptaci dochází ke zpracování slovníku synonym dle ontologie, příkladů a navázání spolupráce se softwarovými vendory.

### DC09 POŘÍZENÍ A SPUŠTĚNÍ DATABÁZE DSS (ISDSDIMS)

Databáze je nezbytnou součástí vytvoření a správy DSS. V rámci dílčího cíle musí dojít k vypsání veřejné zakázky na dodavatele databáze, její implementaci a výběru správce, včetně nastavení pravidel systému zpracování podnětů a návrhů změn DSS. Po zprovoznění bude naplněna daty z provizorní databáze.

---

## **DC10 ZABEZPEČENÍ ŠKOLENÍ PRO ZADAVATELE/DODAVATELE VEŘEJNÉ SPRÁVY**

Pro úspěšnou implementaci DSS do prostředí České republiky je nezbytné zabezpečit dostatečné školení jak pro uživatele veřejné správy, tak pro jejich dodavatele. Školení se soustředí na přílohy BIM Protokolu, vytváření požadavků objednatele, zavedení DSS do systémů veřejného sektoru i dodavatelů pro veřejného zadavatele.

## **DC11 ZABEZPEČENÍ OTEVŘENÉHO ROZPOČTOVÉHO FORMÁTU (ORF)**

Tento dílčí cíl je spojen se zabezpečením otevřeného rozpočtového formátu (ORF), který souvisí se zapojením rozpočtu do informačního modelu stavby. Umožní přenášet rozpočet tak, aby ho bylo možné využívat na všech stavebních objektech ihned. Díky ORF lze přenášet data pro základní proces poptávky a nabídky, ale současně i cenové podklady pro změny a dodatky. Díky ORF může proces probíhat v digitální podobě, což výrazně zvyšuje efektivitu a kvalitu přenášených informací.

## 3 PRINCIPY PROJEKTOVÉHO ŘÍZENÍ

### 3.1 JAK SE BUDE IMPLEMENTAČNÍ PLÁN ŘÍDIT

Pro efektivní způsob řízení Implementačního plánu je stanovena organizační struktura, která je zobrazena na následujícím obrázku. V rámci organizační struktury řízení jsou definovány jednotlivé role včetně zastoupení.

- ▶ **Řídící orgán pro DSS** je složen primárně generálním ředitelem Agentury ČAS pověřené věcnou realizací opatření č. 9 UV č. 41 ze dne 18. ledna 2021. Generální ředitel je oprávněn podle potřeby nominovat případně další osoby do Řídícího orgánu. **Odbor Koncepce BIM (OK BIM)** je pověřený odbor Agentury ČAS správou DSS na základě formálního rámce k zavedení metody BIM v podmínkách ČR. Je řízen ředitelem odboru.
- ▶ **Státní fond dopravní infrastruktury (SFDI)** je pověřenou organizací MD k zavedení metody BIM pro dopravní infrastrukturu. Má vlastní řídicí strukturu uvedenou na svých webových stránkách.
- ▶ **Technická komise (TK)** je složena z nominantů Agentury ČAS, SFDI, RVIS PV DSŘ, ČKAIT, ČKA a SPS. Technická komise je již zřízena ředitelem odboru Koncepce BIM Agentury ČAS.
- ▶ **Výkonný projektový tým DSS (VPT DSS)** je veden projektovým manažerem DSS a složen z týmu expertů na dané oblasti DSS. Projektový tým dále jmenuje **odborné týmy oblasti (OTO)** podle potřeby zajistit odborné řešení dílčích cílů, záměrů a úkolů nebo odborníků na základě uzavřených Memorand o spolupráci. Dále jmenuje **pracovní skupiny (PS)**, které mají přesah mimo kompetence oblastí náležících jednotlivým OTO a souvisejí s DSS.

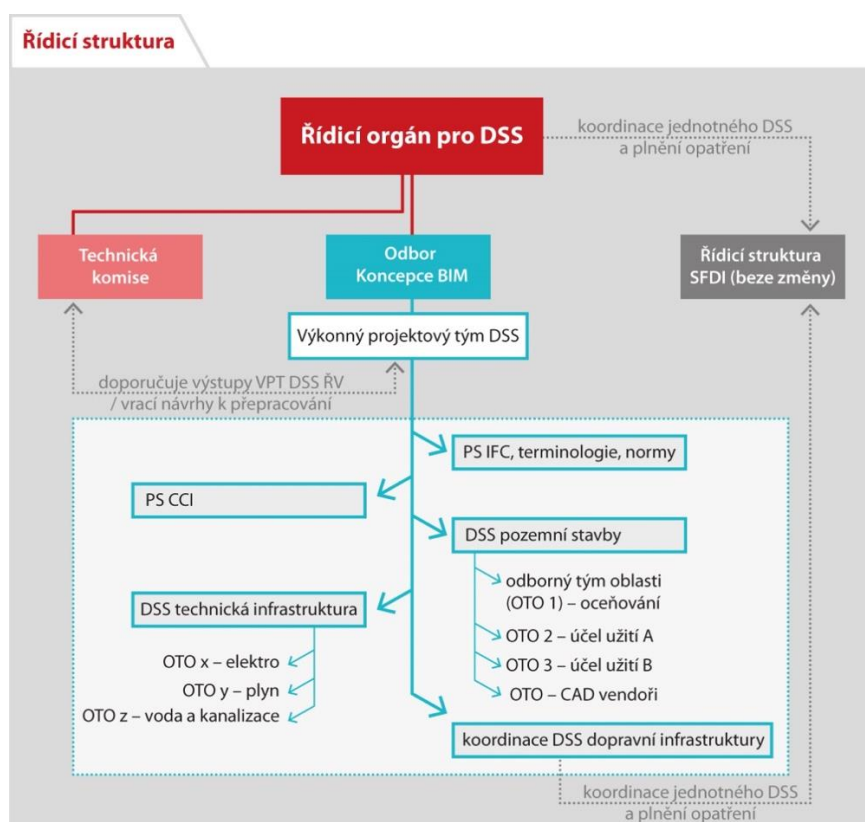


Schéma 1 – Schéma organizační struktury řízení

## 3.2 KÝM BUDE IMPLEMENTAČNÍ PLÁN ŘÍZEN

Jednotlivé role a jejich náplně činností jsou uvedeny v následující tabulce.

Název	Role	Náplň činnosti
Řídící orgán pro DSS	Řídící osoba Strategie pro vytvoření a správu datového standardu staveb (DSS)	<ul style="list-style-type: none"> <li>➤ schvaluje hlavní cíl a dílčí cíle Strategie vytvoření a správy datového standardu staveb (DSS)</li> <li>➤ schvaluje a kontroluje výstupy VPT DSS</li> <li>➤ kontrola koordinace souladu DSS pro pozemní stavby, dopravní stavby a další</li> </ul>
Technická komise (TK)	Poradní orgán Řídícího orgánu pro DSS	<ul style="list-style-type: none"> <li>➤ doporučuje ke schválení Řídícímu orgánu pro DSS výstupy záměrů a úkolů předané VPT DSS</li> <li>➤ navrhuje VPT DSS záměry, změny a další postupy</li> </ul>
Odbor Koncepce BIM (OK BIM)	Pověřený orgán za vytvoření a správu DSS	<ul style="list-style-type: none"> <li>➤ jmenuje výkonný projektový tým DSS (VPT DSS)</li> <li>➤ schvaluje zásobník záměrů v rámci schválených dílčích cílů</li> <li>➤ odpovídá za soulad DSS s Konceptí BIM</li> </ul>
Výkonný projektový tým DSS (VPT DSS)	Výkonný orgán Strategie pro vytvoření správu DSS	<ul style="list-style-type: none"> <li>➤ zpracovává implementační plán (IP DSS)</li> <li>➤ provádí výkon projektového řízení IP</li> <li>➤ jmenuje OTO, PS</li> <li>➤ připravuje a předkládá návrhy TK</li> <li>➤ zajišťuje soulad dílčích cílů, záměrů a úkolů</li> <li>➤ koordinuje a dohlíží na celkovou architekturu DSS</li> <li>➤ zajišťuje provázanost jednotlivých účelů užití dat</li> <li>➤ komunikuje výstupy navenek</li> <li>➤ zabezpečuje komunikační platformu</li> <li>➤ zabezpečuje správu obsahu IS DSS (DDSS)</li> <li>➤ koordinuje DSS se SFDI</li> </ul>
Odborný tým oblasti (OTO)	Expertní poradní orgán VPT DSS	<ul style="list-style-type: none"> <li>➤ realizuje záměry a úkoly</li> <li>➤ spolupracuje na implementačním plánu DSS</li> </ul>
Pracovní skupiny (PS)	Expertní poradní orgán VPT DSS	<ul style="list-style-type: none"> <li>➤ realizuje záměry a úkoly</li> <li>➤ spolupracuje na implementačním plánu DSS</li> <li>➤ řeší úkoly, který mají přesah ve vztahu k DSS</li> </ul>



### 3.3 CO BUDE IMPLEMENTAČNÍ PLÁN ŘÍDIT

V rámci Implementačního plánu DSS a v souladu s dílčími cíli vznikají **konkrétní záměry**, které povedou k realizaci konkrétních úkolů. Vzhledem k tomu, že záměry se mohou vývojem stavu projektu přirozeně doplňovat, rušit či měnit, budou záměry vedeny v tzv. zásobníku záměrů, který je schvalován ředitelem odboru Koncepce BIM Agentury ČAS. Ze schváleného zásobníku jsou záměry rozpracovány do dílčích úkolů. Konkrétní úkoly budou již v gesci VPT DSS. **Ambicí je, aby se řízeným způsobem do tvorby zásobníku záměrů byly zapojeny všechny relevantní osoby (právnícké/fyzické), které mají zájem na tvorbě standardu konstruktivně participovat.**

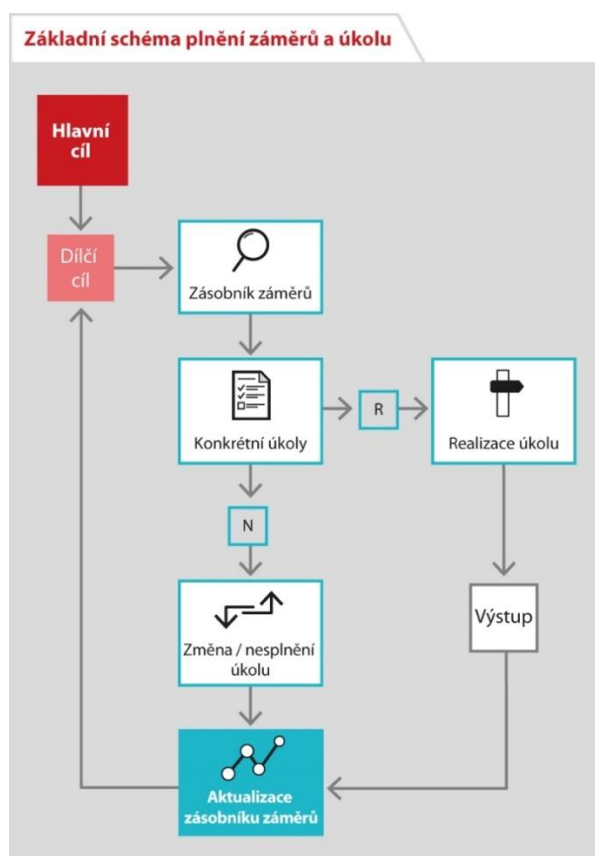


Schéma 2 – Realizace záměrů a úkolů k naplnění dílčích cílů

## 4 ZÁSOBNÍK ZÁMĚŘŮ

### 4.1 Proces tvorby záměrů a úkolů a jejich realizace a akceptace

Řízený proces tvorby záměrů dílčích cílů, které se dále mohou dělit na jednotlivé úkoly, jejich recenze a jejich akceptace je zaznamenána na následujícím schéma a kartách.

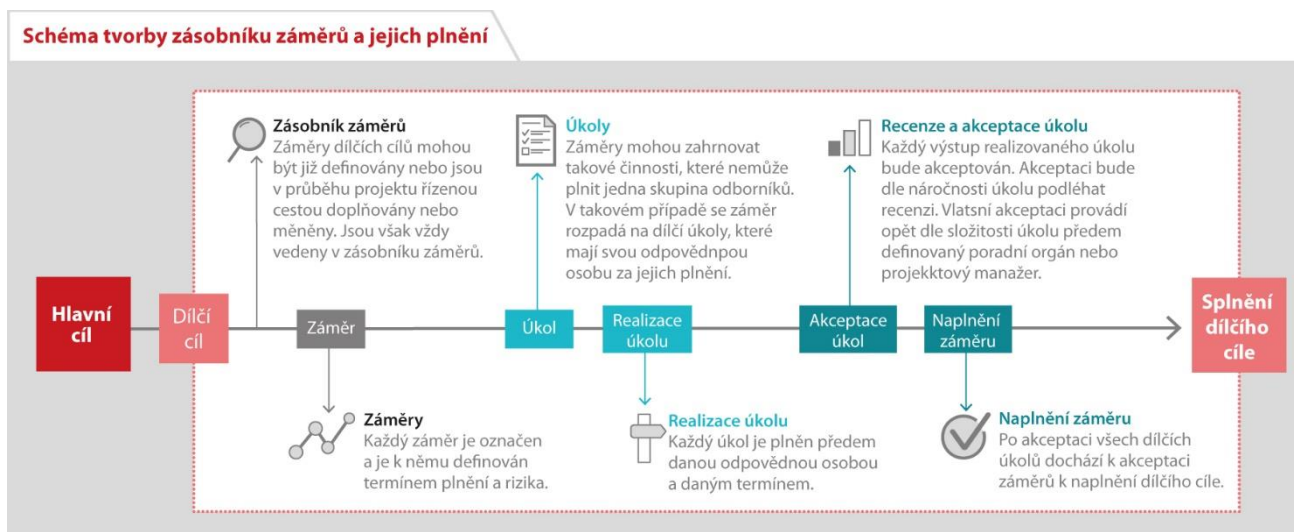


Schéma 3 – Proces tvorby záměrů a úkolů a jejich realizace a akceptace

#### 4.1.1 TVORBA ZÁMĚRU

<b>Tvorba záměru (vstupy)</b>	Záměry k dosažení dílčích cílů: <ul style="list-style-type: none"> <li>■ již specifikované</li> <li>■ dosud neidentifikované</li> </ul>
<b>Činnosti</b>	<b>Role</b>
Sběr a specifikace návrhů záměrů. Záměry jsou již specifikované nebo dochází v pravidelných intervalech ke sběru nových podnětů na tvorbu záměrů	<ul style="list-style-type: none"> <li>&gt; experti Agentury ČAS</li> <li>&gt; OTO</li> <li>&gt; organizace zájmových skupin</li> <li>&gt; akademická sféra</li> <li>&gt; externí experti</li> <li>&gt; koordinační skupiny v rámci RVIS</li> <li>&gt; zástupci pilotních projektů</li> </ul>
Předběžná konzultace záměrů s nositeli záměru/úkolů	<ul style="list-style-type: none"> <li>&gt; nositelé záměru/ úkolů</li> <li>&gt; externí experti</li> <li>&gt; výkonný projektový tým DSS</li> </ul>
Hodnocení a úprava záměru s odpovědností za pokrytí dílčího cíle	<ul style="list-style-type: none"> <li>&gt; nositelé záměru/ úkolů</li> <li>&gt; členové OTO dle příslušných dílčích cílů</li> </ul>
Průběžná aktualizace evidence záměrů (zásobník záměrů)	> projektový manažer DSS
Pravidelný reporting stavu a změn v evidenci záměrů	> projektový manažer DSS (směrem k řediteli Koncepce BIM)
<b>Výstupy</b>	<ul style="list-style-type: none"> <li>■ Katalog záměrů s členěním dle dílčích cílů a priorit (v šabloně XLS tabulky)</li> <li>■ Jednotlivé záměry dle vyplněné šablony záměru s uvedením názvu záměru, dílčího cíle, popisu záměru, popisu rizik, harmonogramu a výstupu záměru, požadavků na realizaci, komunikační plán</li> </ul>
<b>Odpovědná osoba</b>	■ Projektový manažer DSS

### 4.1.2 VZNIK ÚKOLU

<b>Vznik úkolu (vstupy)</b>	► Záměr ze zásobníku záměrů dle priority
<b>Činnosti</b>	Role
Upřesnění specifikace úkolu (komunikace s OTO, pracovními skupinami) a doplnění popisu záměru dle šablony	> Výkonný projektový tým DSS
Úkol předán na nositele záměru/ úkolů (odpovědné osobě)	> projektový manažer DSS
Pravidelný reporting o stavu úkolu	> odpovědná osoba úkolu
Aktualizace stavu úkolů	> projektový manažer DSS
Pravidelný reporting stavu a změn v evidenci záměrů	> projektový manažer DSS (směrem k řediteli Koncepce BIM)
<b>Výstupy</b>	► Úkol dle šablony záměru doplněný o nositele/odpovědnou osobu a přesný harmonogram, rizika
<b>Odpovědná osoba</b>	► Projektový manažer DSS

### 4.1.3 REALIZACE ÚKOLU

<b>Realizace úkolu (vstupy)</b>	► Předaný úkol
<b>Činnosti</b>	Role
Realizace úkolu	> odpovědná osoba úkolu > osoby delegované odpovědnou osobou
Možná změna/zrušení úkolu	> odpovědná osoba úkolu > projektový manažer DSS > ředitel odboru Koncepce BIM
Pravidelný reporting o stavu úkolu	> odpovědná osoba úkolu
Aktualizace stavu úkolů	> projektový manažer DSS
<b>Výstupy</b>	► Výstupy realizovaného úkolu ve formě word, xls, ppt, pdf, DDSS
<b>Odpovědná osoba</b>	► Projektový manažer DSS

#### 4.1.4 RECENZE A AKCEPTACE ÚKOLU

<b>Vstupy</b>	■ Výstup realizovaného úkolu
<b>Činnosti</b>	<b>Role</b>
Recenze výstupu úkolu	> určení recenzenti podle typu úkolu
Předání výstupu řediteli odboru Koncepce BIM, TK	> projektový manažer DSS
Doporučení/schválení výstupu úkolu (dle důležitosti)	> ředitel odboru Koncepce BIM > TK > projektový manažer DSS
Akceptace výstupu úkolu (akceptační protokol)	> projektový manažer DSS
Komunikace výstupu	> projektový manažer DSS > ředitel odboru Koncepce BIM
<b>Výstupy</b>	■ Akceptační protokol
<b>Odpovědná osoba</b>	■ Projektový manažer DSS

## 4.2 Popis rolí procesu tvorby záměrů a úkolů a jejich realizace a akceptace

V rámci celého procesu „dílní cíl – záměr – úkol - výstup úkolu“ jsou definovány role, které do nich vstupují s určitou náplní činnosti. Popis rolí a jejich hlavní činnost je uvedena v následující tabulce.

Název	Role	Náplň činnosti
<b>Role orgánu</b>		
Technická komise (TK)	poradní orgán	<ul style="list-style-type: none"> <li>➢ doporučuje ke schválení Řídicímu výboru pro DSS výstupy záměrů a klíčových úkolů předané VPT DSS</li> <li>➢ navrhuje záměry, změny a další postupy</li> </ul>
Odbor Koncepce BIM (OK BIM)	Pověřený orgán za vytvoření a správu DSS	<ul style="list-style-type: none"> <li>➢ schvaluje zásobník záměrů v rámci schválených dílčích cílů</li> </ul>
Výkonný projektový tým DSS (VPT DSS)	Výkonný orgán Strategie pro vytvoření správu DSS	<ul style="list-style-type: none"> <li>➢ zajišťuje soulad dílčích cílů, záměrů a úkolů</li> <li>➢ řídí a zodpovídá za plnění schválených záměrů a úkolů</li> <li>➢ zabezpečuje komunikační platformu</li> </ul>
Odborný tým oblasti (OTO)	Expertní poradní orgán VPT DSS	<ul style="list-style-type: none"> <li>➢ realizuje záměry a úkoly</li> <li>➢ provádí hodnocení a úpravu záměru/úkolů s odpovědností za pokrytí dílčího cíle</li> </ul>
Pracovní skupiny (PS)	Expertní poradní orgán VPT DSS	<ul style="list-style-type: none"> <li>➢ realizuje záměry a úkoly</li> </ul>
<b>Role osoby</b>		
Odpovědná osoba	realizátor záměru/úkolů	<ul style="list-style-type: none"> <li>➢ plní zadaný úkol</li> <li>➢ provádí pravidelný reporting o stavu úkolů</li> <li>➢ navrhuje změny/zrušení úkolů</li> <li>➢ předává úkoly VPT DSS</li> </ul>
Recenzenti	připomínkové místo	<ul style="list-style-type: none"> <li>➢ provádí recenzi výstupů záměrů/úkolů</li> </ul>
Projektový manažer DSS	vedoucí projektového týmu	<ul style="list-style-type: none"> <li>➢ deleguje záměry a úkoly</li> <li>➢ akceptuje úkoly</li> <li>➢ reportuje výstupy</li> <li>➢ provádí aktualizaci zásobníku záměrů</li> <li>➢ komunikuje výstupy navenek</li> </ul>
Nositelé záměrů/úkolů	gestoři záměrů/úkolů	<ul style="list-style-type: none"> <li>➢ odpovídají za plnění záměrů/úkolů</li> <li>➢ delegují odpovědné osoby za záměr/úkol</li> <li>➢ provádí hodnocení a úpravu záměru s odpovědností za pokrytí dílčího cíle</li> </ul>
Experti Agentury ČAS	expertní poradní orgán	<ul style="list-style-type: none"> <li>➢ navrhuje záměry/úkoly</li> <li>➢ provádí recenzi</li> </ul>
Externí experti	zájmové skupiny (ČKA, ČKAIT, SPS, CACE, CzBIM,...) akademická sféra koordinační skupina v rámci RVIS zástupci pilotních projektů	<ul style="list-style-type: none"> <li>➢ navrhuje záměry/úkoly</li> <li>➢ provádí recenzi</li> <li>➢ účastní se OTO, PS</li> <li>➢ realizují záměry/úkoly</li> </ul>

Tabulka – Popis rolí a jejich činnosti pro agendy záměrů a úkolů

### **4.3 Forma vstupu záměrů**

Na webových stránkách je zveřejněna šablona pro návrh záměrů souvisejících s dílčími cíli. Návrh po zaslání na adresu [BIM@agentura-cas.cz](mailto:BIM@agentura-cas.cz) bude předán VPT DSS. Záměr bude posouzen, případně projednán s navrhovatelem a v případě relevantnosti bude do zásobníku zařazen s předpokládaným termínem plnění a odpovědnou osobou. Navrhovatel bude vždy o výsledku posouzení informován prostřednictvím emailu.

### **4.4 Aktualizace zásobníku záměrů**

Předpokládaná aktualizace zásobníku záměrů je kvartální.

### **4.5 Zásobník záměrů**

Aktuální obsah zásobníku záměrů je zveřejněn na následujícím odkazu:

## 5 VÝKONNÝ PROJEKTOVÝ TÝM

Výkonný projektový tým (VPT) provádí vlastní výkon projektového řízení implementačního plánu. V rámci svých kompetencí jmenuje OTO/PS a jejich členy. VPT připravuje a předkládá návrhy zpracované OTO/PS technické komisi, kterou i svolává. Zajišťuje soulad dílčích cílů, záměrů a úkolů, které jsou součástí implementačního plánu. Kontroluje také harmonogram a řídí rizika související s plněním záměrů a úkolů. Dále koordinuje a dohlíží na dodržování celkové architektury DSS, zajišťuje provázanost jednotlivých účelů užití DSS. Současně prezentuje výstupy navenek a zabezpečuje komunikační platformu. VPT zabezpečuje správu obsahu IS DSS (DDSS) a také koordinuje činnosti s organizační strukturou pro DSS dopravní infrastruktury vytvořenou na SFDI.

Složení VPT je zveřejněn na následujícím odkazu:

<https://www.koncepcbim.cz/937-vykonny-projektovy-tym>

## 6 OTO TÝMY A PRACOVNÍ SKUPINY (PS)

OTO týmy či pracovní skupiny jsou jmenovány na základě potřeby expertního poradenství pro dílčí oblasti DSS projektovým manažerem. OTO tým /PS má svého vedoucího a členy. Vedoucí OTO/PS odpovídá za plnění zadaných úkolů a termínů plnění projektovému manažerovi. Jednotlivé OTO/PS komunikují **výhradně přes projektového manažera**, který zajišťuje rozvržení konkrétních úkolů a termínů plnění a eliminuje případné kolize.

Přehled aktuálních OTO týmů a pracovních skupin (PS) je zveřejněn na následujícím odkazu:

<https://www.koncepcbim.cz/945-oto-tymy>

<https://www.koncepcbim.cz/946-pracovni-skupiny>

## 7 TECHNICKÁ KOMISE

Technická komise (TK) je poradní orgán řídicího orgánu pro DSS. Doporučuje ke schválení Řídicímu orgánu pro DSS zásadní výstupy záměrů a úkolů předložené VPT DSS, dále navrhuje VPT DSS záměry, změny a další postupy.

Složení členů technické komise je uveden je zveřejněn na následujícím odkazu:

<https://www.koncepcbim.cz/938-technicka-komise>

## 8 HARMONOGRAM A RIZIKA

Harmonogram je nezbytnou součástí implementačního plánu Strategie vytvoření a správy DSS. Zveřejněný harmonogram obsahuje termíny plnění v rámci zásobníku záměrů. Výkonný projektový tým spravuje podrobnější harmonogram s rozpadem záměrů na dílčí úkoly s konkrétním termínem plnění a konkrétní odpovědnou osobou. Tento harmonogram je účinným nástrojem řízení celého projektu. Vzhledem k GDPR nemůže být tento podrobný harmonogram veřejný. Rizika a návrh jejich mitigace jsou součástí jednotlivých záměrů a úkolů.

Zásobník záměrů a harmonogram je zveřejněn na následujícím odkazu:

<https://www.koncepcbim.cz/dokumenty?dok=942>



Vypracovala:

Kateřina Schön



Česká agentura pro standardizaci

Biskupský dvůr 1148/5, 110 00 Praha 1

+420 221 802 802

info@agentura-cas.cz    bim@agentura-cas.cz

www.agentura-cas.cz    www.KoncepceBIM.cz